

JS/
JOACHIM & SUSANNE
SCHULZ STIFTUNG



Smart Pfad

Odenwald

Der Erlebnispfad für Naturwissenschaften und Technik



Smart Pfad Odenwald

Entlang des Main-Neckar-Radweges, zwischen den Ortschaften Mudau und Amorbach, wurde 2019 Deutschlands längster MINT-Outdoor-Pfad für Kinder, Jugendliche und Erwachsene eröffnet. An 6 Erlebnisstationen erwarten die Besucher 45 Exponate zum Experimentieren und Tüfteln. Phänomene aus Naturwissenschaft und Technik werden spielerisch unter die Lupe genommen und lassen kleine und große Entdeckerherzen höherschlagen.

Der Smart Pfad lädt auf einer Strecke von über 15 Kilometern ganzjährig zu einer spannenden Erkundungstour ein – ob wandernd oder auf dem Fahrrad.

Mehr Infos unter:
www.smart-pfad.de

Stationsübersicht

Amorbach „Bürgerpark“
Gesetze der Natur verstehen
Bauen, Formen, Hören und Sehen

Burg Wildenberg
Wald erleben
Entdeckerinsel für Jung und Alt
Hinweis für Radfahrer: steiler Schotterweg

Mudau „Rehm“
Beobachten und Bestimmen
Heimischen Tieren auf der Spur

Mudau „Am Stadtgarten“
Kleiner Anfang für große Entdecker



Tipp:
Wer entspannt bergab radeln möchte, startet in Mudau und fährt nach Amorbach!

Kirchzell-Buch „Zeiberts Klinge“
Kriechen und Krabbeln
Wiesensafari – kleine Tiere riesengroß

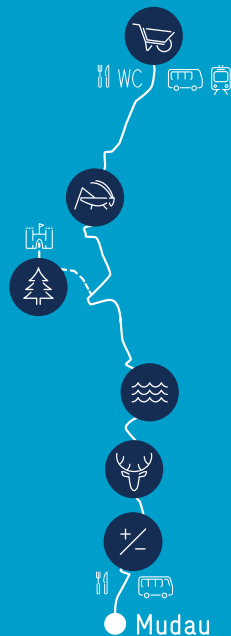
Ünglert „Hirtenquelle“
Wasser erforschen
Mit Wasserkraft experimentieren

Mudau „Unter dem Brunnen“
Knobeln und Experimentieren
Barfuß-Parcours, smarte Erfindungen und mathematisches Kräfteressen

Mini-Station „Am Stadtgarten“ Von Mudau bergab radeln...

Das Wort „smart“ bedeutet pffiffig oder schlau. Mit viel Spaß und Köpfchen lassen sich an den Entdeckerstationen des Smart Pfads viele spannende Dinge erkunden und erforschen. Es geht um das feine Beobachten, Wahrnehmen, um's Fragenstellen und Ausprobieren.

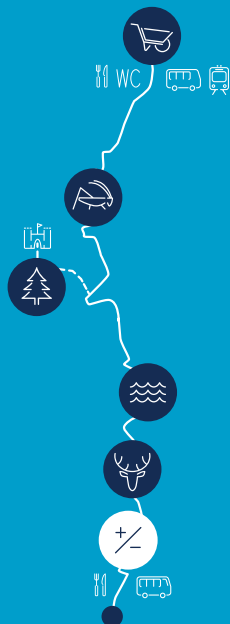
Wie weit ist es noch? Diese Frage kann mit Hilfe der Station „Am Stadtgarten“, dem eigenen Fahrrad und ein wenig Rechenakrobatik auf verschiedene Weise beantwortet werden. Und dann heißt es kräftig in die Pedale treten und ausprobieren. Denn der Smart Pfad Odenwald hält an seinen vielfältigen Entdeckerstationen so manche Überraschungen bereit!



Mudau „Unter dem Brunnen“ Knobeln & Experimentieren

Im spielerischen Wettstreit lassen sich Winkel, Gewicht und Geometrie erkunden. Dem Hebelgesetz sei Dank, wird der viel schwerere Papa von seinen Kindern in die Lüfte gehoben. An der Geometrieschaukel wird messbar: Wer kann den größeren Winkel erschaukeln?

Verblüffende Erfindungen können hier ebenfalls erforscht werden: Die indische Klimaanlage zeigt, wie man mithilfe einer ganz einfachen Konstruktion aus Flaschen die Temperatur senken kann. Am großen Temperatur-Parcours ist Fingerspitzengefühl gefragt: Verschiedene Materialien fühlen sich bei gleicher Außentemperatur unterschiedlich an. Warum ist das so?



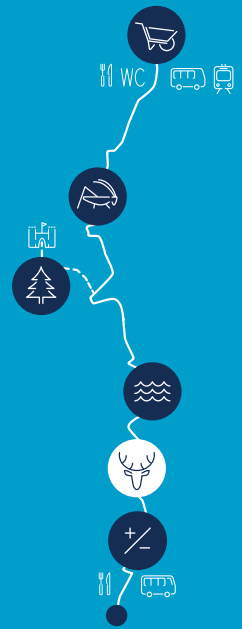


Mudau „Rehm“

Beobachten und Bestimmen

Auf geht's, raus in die Natur! Vom Hochsitz aus gibt es vieles zu beobachten und zu entdecken. An dieser Station versteckt sich so mancher Wald- und Wiesenbewohner im Dickicht und gibt bei näherem Kennenlernen gerne noch die eine oder andere Besonderheit über sich preis. Wer darüber hinaus noch Ruhe und Geduld mitbringt, kann bestimmt am Waldrand oder in der Luft noch weitere „Odenwälder Originale“ entdecken.

Der Dachs heißt die kleinen Besucher sogar gerne in seinem Heim willkommen und stellt seine Mitbewohner und seine Lebensweise vor.



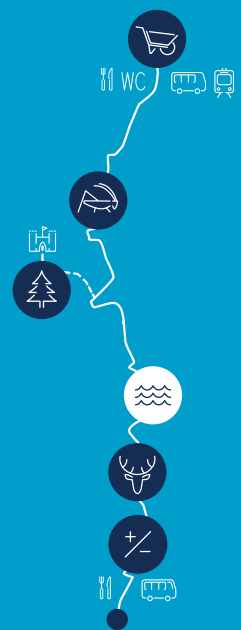


Ünglert „Hirtenquelle“
Wasser erforschen

Die Kraft des Wassers ist wirklich erstaunlich. Wie man sie nutzen und dabei gleichzeitig viel Spaß und Erfrischung haben kann, erfährt man an der Hirtenquelle.

Im malerischen Waldstück oberhalb der Mud liegt diese Entdeckerstation. Eine Oase, nicht nur für die kleinen Besucher. Zwei Wasserräder, eine archimedische Schraube und ein Matschbecken stehen an der Wasserspiellandschaft zum Ausprobieren bereit.

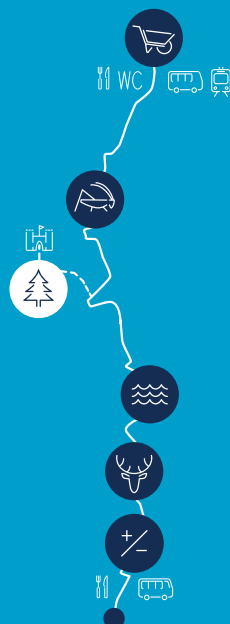
Ein imposantes Beispiel für den praktischen Nutzen der Wasserkraft ist im benachbarten Mühlendorf Ünglert zu sehen: Die historische Riesenmühle klappert dort nach wie vor und ist einen Abstecher wert.



Burg Wildenberg Wald erleben

Ob groß oder klein: Baumhäuser haben immer eine magische Anziehungskraft. Neben der märchenhaften Ruine der sogenannten Wildenburg bietet die Waldkanzel des Smart Pfads spannende Ein-, Aus- und Überblicke.

An dieser Station steht der Wald mit seinen Bäumen im Mittelpunkt. Bewegungsfreudige Entdecker, aber auch entspannte Naturliebhaber, erfahren hier vieles über die Nutz- und Schutzfunktion des Waldes, über das Wurzelsystem des Baumes und lernen den äußerst seltenen Beruf des Zapfenplückers kennen.

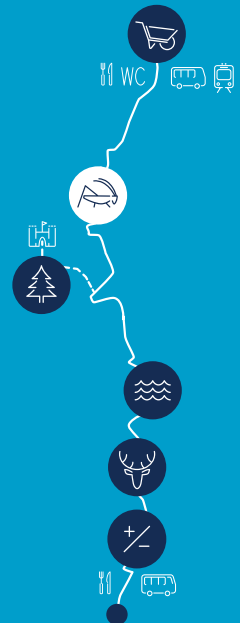




Kirchzell „Zeiberts Klinge“ Kriechen und Krabbeln

Wie wäre es, einmal in die faszinierende Welt der Kriech- und Krabbeltiere einzutauchen? An der Zeiberts Klinge wird für eine Weile die Perspektive getauscht: die Besucher werden winzig, kleine Tiere werden groß. Sie laden ein in ihre Welt und zeigen, wie beispielsweise ein Schmetterling die Welt sieht und wie man sich in der Rolle der Spinne im eigenen Netz bewegt.

Das begehbare Schneckenhaus hält spannende Informationen rund um die Weichtiere bereit und am Forscherfelsen können dann die feinen Lebewesen vorsichtig erkundet werden.

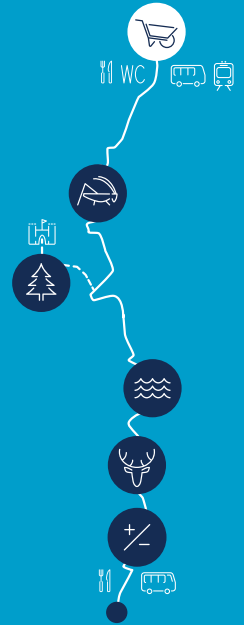


Amorbach „Bürgerpark“

Gesetze der Natur verstehen

Der Amorbacher Bürgerpark wird zu einem Ort, an dem kleine Baumeister erfahren, wie man mit etwas Köpfchen Kraft und Aufwand sparen kann, um schwere Lasten einfacher zu bewegen. Hier stehen Seilzug-Kran, Förderband und Sandrutsche zur Verfügung, um Sand auf große Reise zu schicken. Schattig und direkt am Billbach gelegen bietet diese Station Erholung und Vergnügen für die ganze Familie.

Um die Station mit geschärften Sinnen zu verlassen oder zu beginnen, sollte man unbedingt den riesigen Naturklangverstärker sowie das Kaleidoskop ausprobieren. Nicht zu vergessen, das Möbiusband: ein ästhetischer Kletterspaß für den gewissen Dreh im smarten Kopf.





Besucherinformationen



Der Smart Pfad ist ganzjährig frei zugänglich und kostenlos. Auf einer Strecke von 15 Kilometern verläuft der Erlebnispfad zwischen den Ortschaften Mudau und Amorbach entlang des Main-Neckar-Radweges und eignet sich gut für eine Erkundungstour auf dem Fahrrad oder auch wandernd.

Streckentipp:

Wer entspannt bergab radeln möchte, startet in Mudau und rollt nach Amorbach!



Von Anfang April bis Ende September verkehrt der NeO Bus an den Wochenenden und Feiertagen zwischen Eberbach, Mudau und Amorbach. Die Fahrradmitnahme ist im Preis inbegriffen. Nähere Infos unter: www.tg-odenwald.de



Auf der Internetseite des Smart Pfads (www.smart-pfad.de) steht eine GPX-Datei zum Download zur Verfügung. Ebenfalls wird dort der ganze Streckenverlauf als Google Maps Karte angezeigt. Auf dem Pfad befinden sich Wegweiser.



Anreise nach Mudau und Amorbach

Anfahrt mit öffentlichen Verkehrsmitteln:

Die Westfrankenbahn verbindet Amorbach mit Miltenberg, wo ein direkter Anschluss nach Aschaffenburg besteht. Nähere Informationen unter: www.westfrankenbahn.de. Mudau liegt innerhalb des Verkehrsverbundes Rhein-Neckar. Die Bus-Linie 821 verbindet Mudau mit den Bahnhofsanschlüssen in Buchen und Eberbach. Nähere Informationen unter: www.vrn.de.

Anreise mit dem PKW:

Wenngleich Mudau und auch Amorbach abseits der großen Fernstraßen liegen, so sind in gut einer Autostunde die großen südwestdeutschen Ballungszentren (Frankfurt, Würzburg, Mannheim, Heidelberg) erreichbar.



Gastronomie

In Mudau und Amorbach gibt es ein sehr vielfältiges gastronomisches Angebot. Auf der Strecke gibt es keine Möglichkeit zum Einkehren. Bitte nehmen Sie sich ausreichend Wasser und Proviant mit!

<https://www.amorbach.de/index.php?c=gastgeberverzeichnis>

<https://www.mudau.de/Leben-in-Mudau/Gastronomie>

Parkplätze und Anfahrtsbeschreibungen



Parkmöglichkeiten stehen in Mudau und Amorbach zur Verfügung, um den Pfad von hieraus zu Fuß oder per Fahrrad zu erkunden.

Natürlich eignet sich aber auch jede Station für einen eigenen Besuch, da die unterschiedlichen Themenwelten des Smart Pfads für sich stehen. Wenn Sie eine bestimmte Station direkt erreichen möchten, nutzen Sie bitte die untenstehenden Anfahrtsbeschreibungen.



Parkplatz „Amorbacher Straße“
Gegenüber der Odenwald Halle, Bus-Haltestelle „Brückengut“ des NeO-Bus, Station „Am Stadtgarten“ sowie der Ortskern von Mudau mit gastronomischem Angebot sind fußläufig (ca. 8 min.) erreichbar.



Parkplatz Mudau „Rathaus“
Schloßbauer Str. 2, 69427 Mudau. Haltestelle „Rathaus“ des NeO-Bus, WC (zu den Öffnungszeiten des Rathauses), Ortskern Mudau mit gastronomischem Angebot ist fußläufig (ca. 5 min.) erreichbar.



Mudau „Unter dem Brunnen“
Bitte nutzen Sie die Parkmöglichkeiten in Mudau. Von dort aus kann die Station zu Fuß (ca. 7 min.) oder mit dem Fahrrad erreicht werden.



Mudau „Rehm“
Bitte nutzen Sie die Parkmöglichkeiten in Mudau. Von dort aus kann die Station zu Fuß (ca. 15 min.) oder mit dem Fahrrad erreicht werden.



Ünglert „Hirtenquelle“
Bitte nutzen Sie die Parkmöglichkeiten in Mudau. Von dort aus kann die Station zu Fuß (ca. 35 min.) oder mit dem Fahrrad erreicht werden.



Burg Wildenberg
Parkplatz am „Watterbacher Haus“ Dorfstraße 4, Kirchzell-Preunschen. Von dort aus der Beschilderung zur „Wildenburg“ zu Fuß folgen (ca. 15 min.)



Kirchzell „Zeiberts Klinge“
Bitte nutzen Sie die Parkmöglichkeiten im Ortsteil Buch auf der Straße. Von dort aus kann die Station zu Fuß (ca. 20 min.) oder mit dem Fahrrad erreicht werden.



Amorbach „Bürgerpark“
Altstadt-Parkplatz direkt an der Station (WC, Wohnmobilstellplatz, Altstadt mit gastronomischem Angebot ist fußläufig erreichbar) Dr. F.A. Freundt-Straße, Amorbach.





Smart Pfad Odenwald



Der Smart Pfad richtet sich an Kinder und Familien, Einheimische und Urlauber, Wanderer und Radfahrer sowie an Schulklassen und andere Gruppen. Der Erlebnispfad ist kostenlos und frei zugänglich.



Initiator des Smart Pfads Odenwald ist die Joachim & Susanne Schulz Stiftung Amorbach/Mudau. Schwerpunkte der Stiftung sind die Förderung von Mathematik, Informatik, Naturwissenschaften und Technik (kurz MINT) und die kulturelle Bildung. Neben den MINT-Förderprojekten „Smart Pfad“ und „expirius“ unterstützt die Stiftung diverse regionale Initiativen in Amorbach und Mudau. Informationen unter: www.js-schulz-stiftung.de

www.smart-pfad.de

Gefördert durch das

Bayerische Staatsministerium für Ernährung, Landwirtschaft und Forsten

WALDATTRAKTIONEN BAYERN

Gefördert durch das

Bayerische Staatsministerium für Ernährung, Landwirtschaft und Forsten

und den Europäischen Landwirtschaftsfonds für die Entwicklung des ländlichen Raums (ELER)

Europäischer Landwirtschaftsfonds für die Entwicklung des Ländlichen Raums (ELER):

Hier investiert Europa in die ländlichen Gebiete:

Das Projekt „Smart Pfad Odenwald“ – mitfinanziert durch das Land Baden-Württemberg.

Ein Vorhaben des Maßnahmen- und Entwicklungsplans Ländlicher Raum Baden-Württemberg 2014 – 2020 (MEPL III)



Naturpark
Neckartal-
Odenwald



Gefördert durch die

GlücksSpirale

VON LOTTO



Baden-Württemberg

MINISTERIUM FÜR LÄNDLICHEN RAUM
UND VERBRAUCHERSCHUTZ



www.mep.landwirtschaft-bw.de



main
4eck

